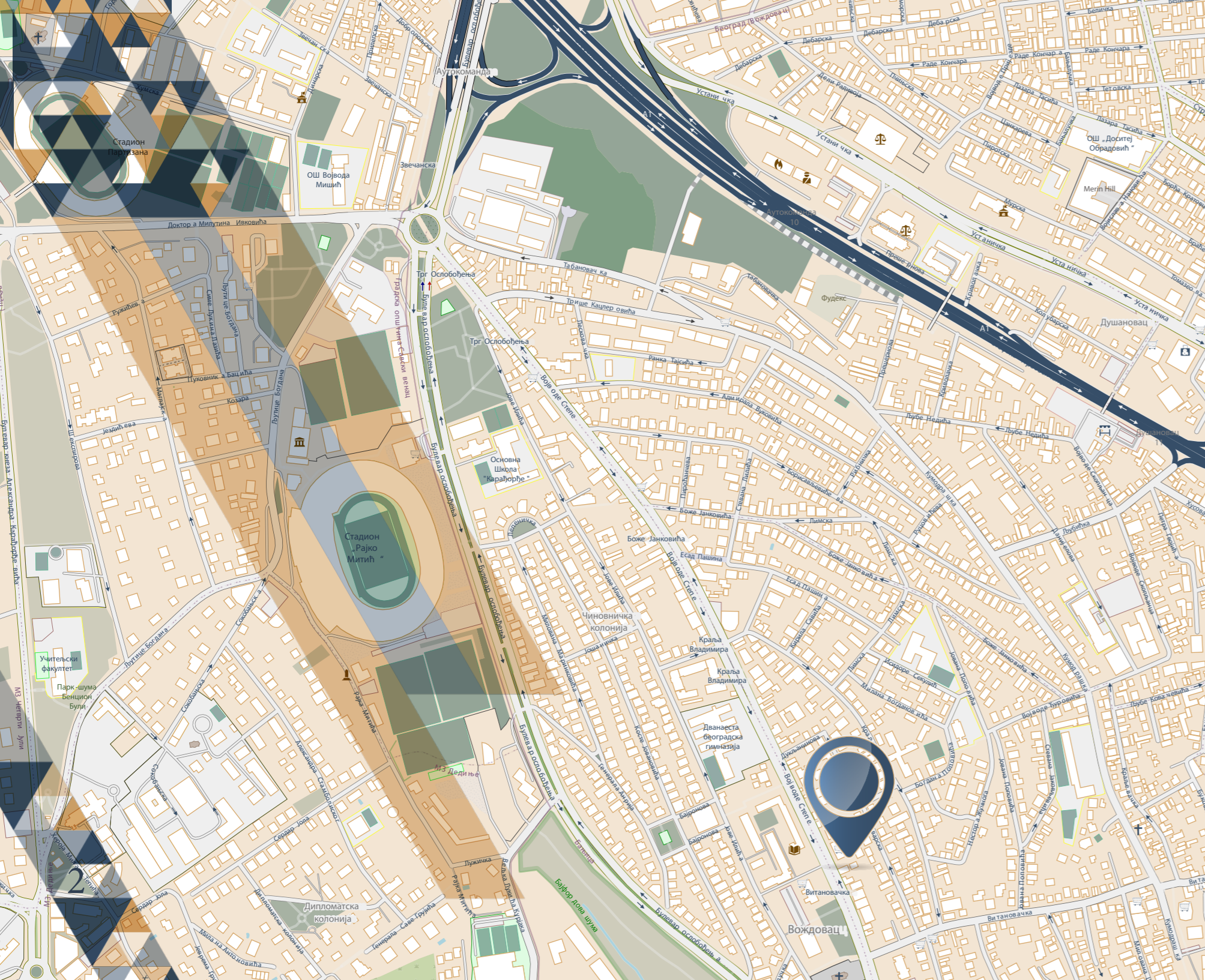


S121 GARDEN

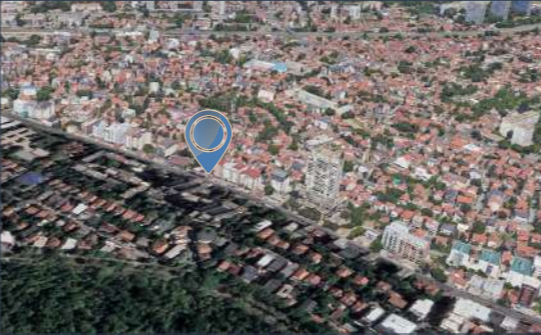


VOJVODE

STEPE 121



S12
GARDEN



VOJVODE STEPE 121



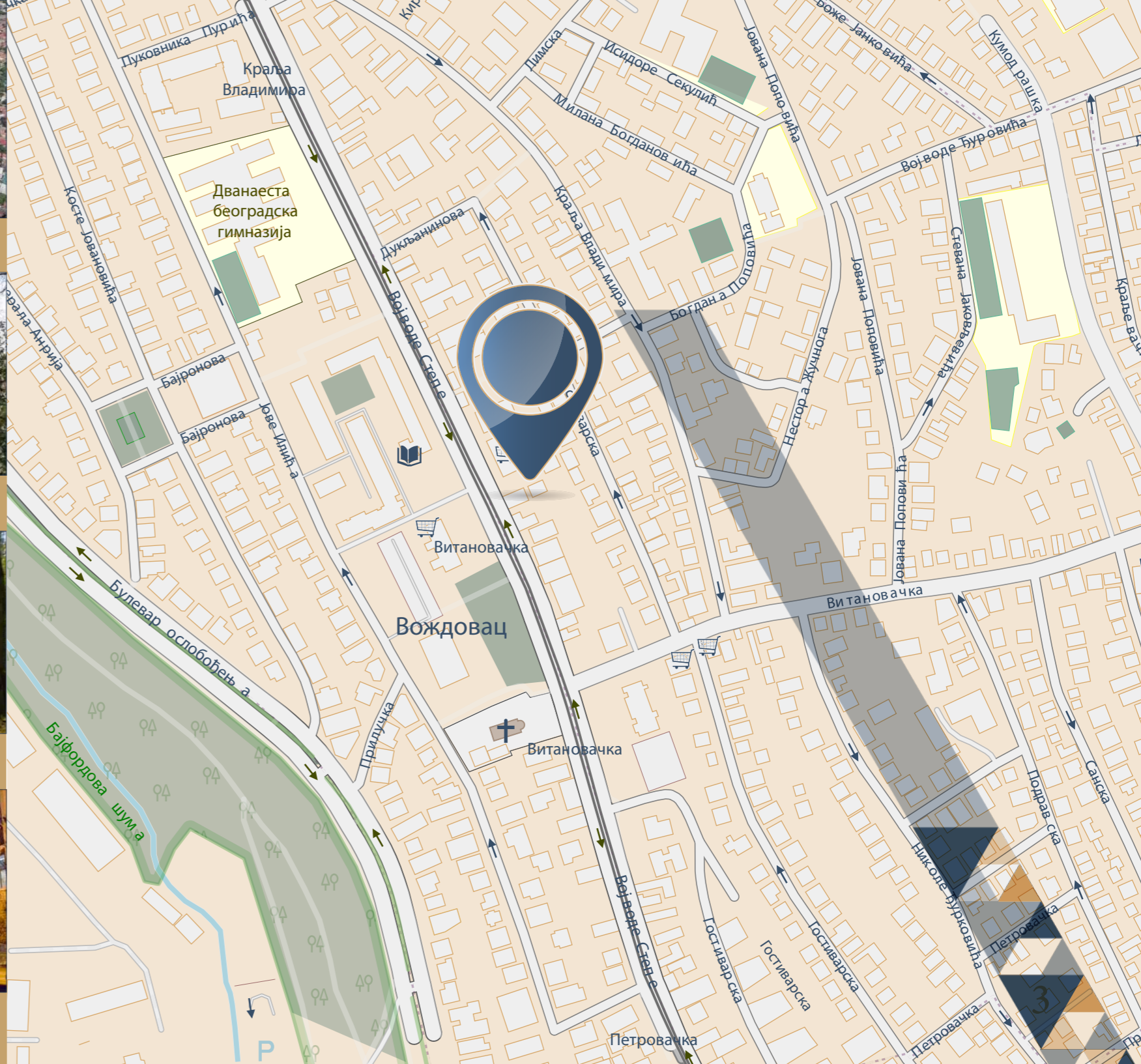
CRKVA SVETOG KONSTANTINA



BAJFORDOVA ŠUMA



12. BEOGRADSKA GIMANZIJA



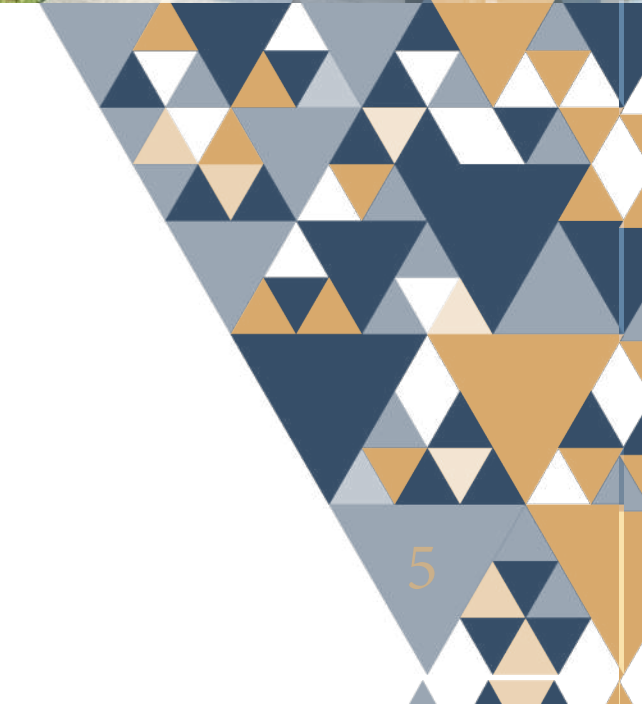


VAŠA NOVA PRIČA POČINJE NA VOŽDOVCU

Za one koji maštaju o savremenom domu u mirnijem delu urbanog grada, u pripremi su jedinstveni S121 Garden stanovi.

Ulica Vojvode Stepe smeštena je na Voždovcu, istorijski značajnom delu Beograda, u kome je i dalje prisutan duh tradicije i porodičnog načina života.

Funkcionalan i komforan, građen po najvišim arhitektonskim standardima uz korišćenje vrhunskih materijala, S121 Garden obezbediće za vas i vašu porodicu bezbednu oazu i potpuni ugođaj savremenog života.



S121 GARDEN



OAZA KOMFORA

S121 Garden smešten je izvan strogog centra Beograda, ali na svega petnaest minuta vožnje kolima. U neposrednoj blizini stambenog objekta, stanari svih generacija pronaći će sve što je potrebno za ugodan život.

JEDINSTVENI U GRADU

Fenomenalan pogled i kvalitet gradnje su neprikosnovena prednost. Od poda do plafona, stanare očekuje susret sa najkvalitetnijim tipom materijala.

VAŠ NAJBOLJI SAVETNIK

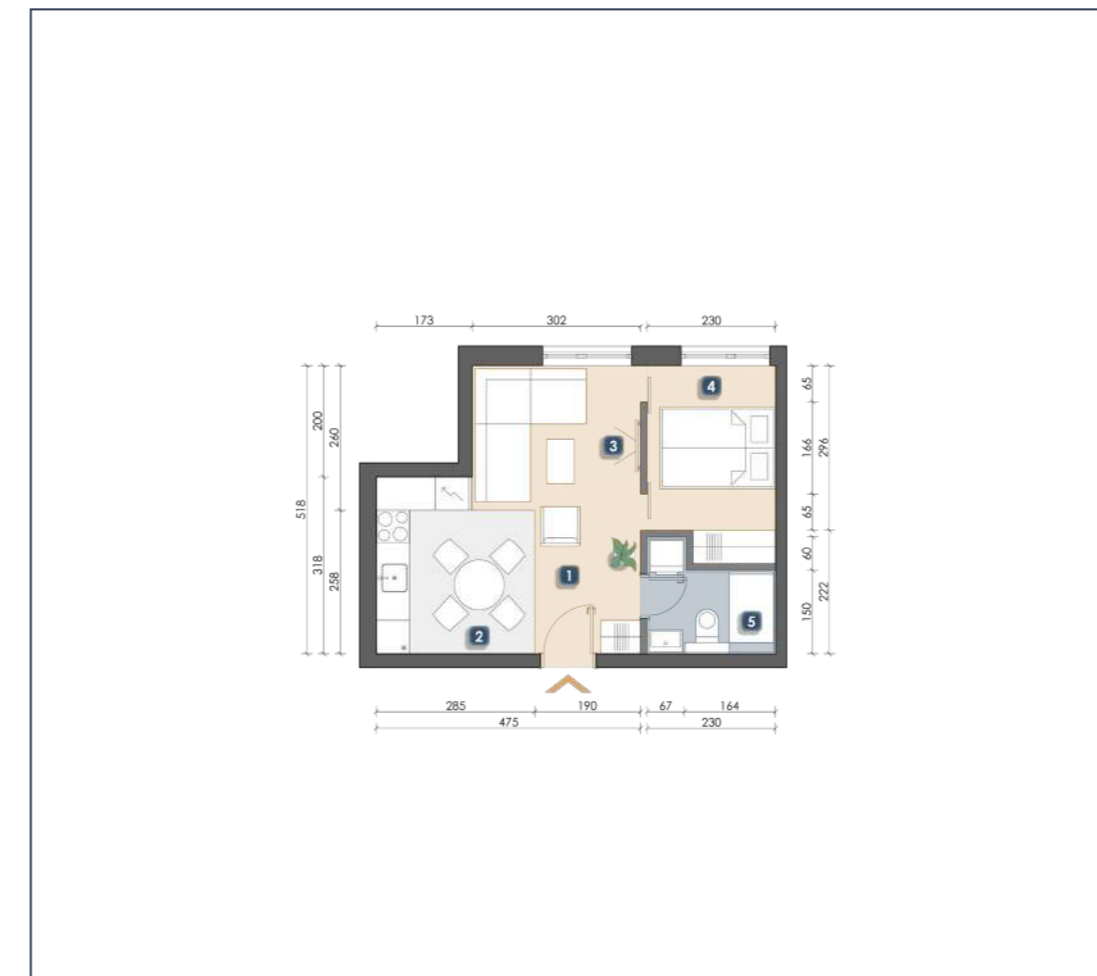
Donošenje važne odluke o kupovini novog stana nije jednostavno, zato smo tu da vam pomognemo da odaberite mesto za život koje će olakšati i ulepšati vašu svakodnevnicu.



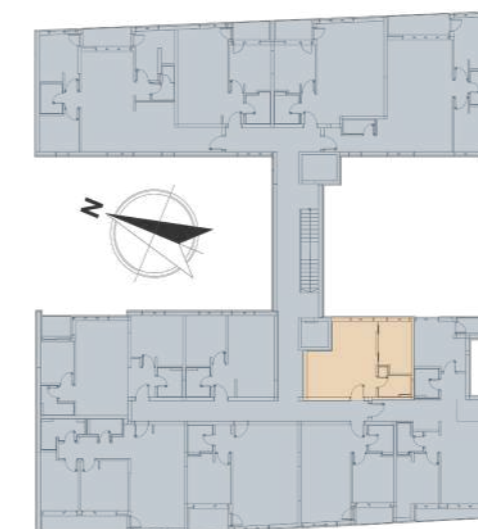
S121
GARDEN



DSOBAN STAN TIP 1



| DVOSOBAN STAN | | |
|---------------|----------------------|-------------------|
| No. | NAMENA PROSTORIJA | (m ²) |
| 1 | ULAZNA ZONA | 2.85 |
| 2 | KUHINJA I TRPEZARIJA | 8.39 |
| 3 | DNEVNI BORAVAK | 10.07 |
| 4 | SOBA | 7.71 |
| 5 | KUPATILO | 3.74 |
| Σ | UKUPNO | 32.77 |



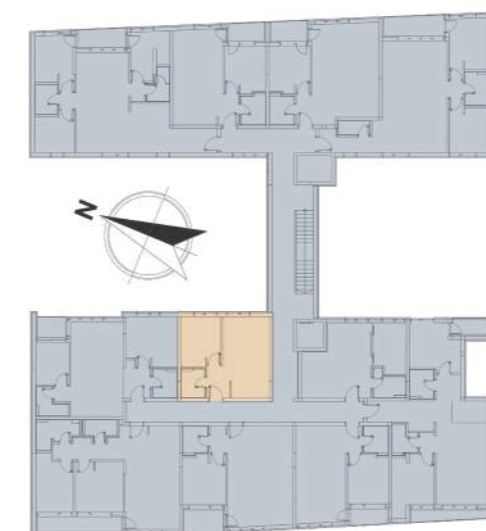
| SPRAT | I | II | III | IV | V | VI |
|---------------|---|-----|-----|-----|-----|-----|
| DVOSOBAN STAN | X | 201 | 301 | 401 | 501 | 601 |



DVOSOBAN STAN TIP 2



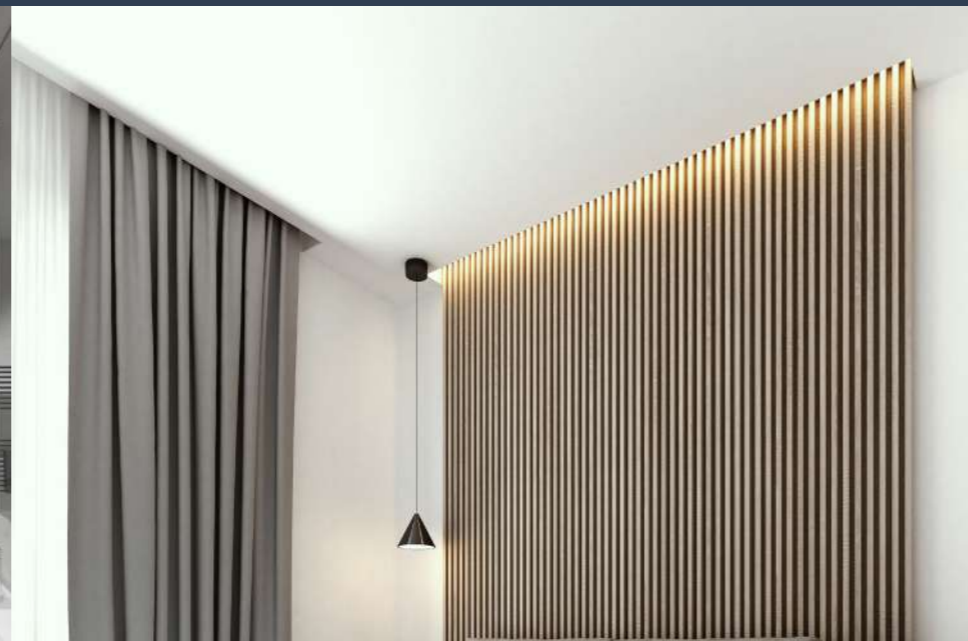
| DVOSOBAN STAN | | |
|---------------|----------------------|-------------------|
| No. | NAMENA PROSTORIJA | (m ²) |
| 1 | ULAZNA ZONA | 3.00 |
| 2 | KUHINJA I TRPEZARIJA | 6.45 |
| 3 | DNEVNI BORAVAK | 10.78 |
| 4 | SOBA | 9.35 |
| 5 | KUPATILO | 3.45 |
| Σ | UKUPNO | 33.02 |



| SPRAT | I | II | III | IV | V | VI |
|---------------|---|-----|-----|----|---|----|
| DVOSOBAN STAN | X | 202 | 302 | X | X | X |



TROSOBAN STAN TIP 3



| TROSOBAN STAN | | |
|---------------|----------------------|-------|
| No. | NAMENA PROSTORIJA | (m2) |
| 1 | ULAZNA ZONA | 4.18 |
| 2 | KUHINJA I TRPEZARIJA | 10.39 |
| 3 | DNEVNI BORAVAK | 13.05 |
| 4 | HODNIK | 1.23 |
| 5 | SOBA 1 | 6.64 |
| 6 | KUPATILO | 3.40 |
| 7 | SOBA 2 | 11.79 |
| 8 | KUPATILO | 3.57 |
| 9 | LODJA | 2.80 |
| Σ | UKUPNO | 57.05 |



| SPRAT | I | II | III | IV | V | VI |
|---------------|---|-----|-----|----|---|----|
| TROSOBAN STAN | X | 203 | 303 | X | X | X |



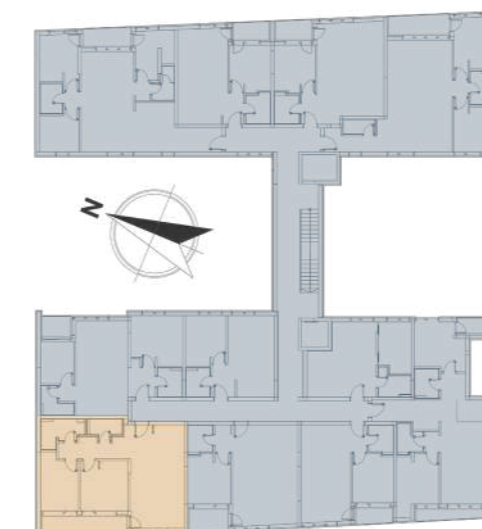
TROSOBAN STAN TIP 4



16



| TROSOBAN STAN | | |
|---------------|----------------------|-------------------|
| No. | NAMENA PROSTORIJA | (m ²) |
| 1 | ULAZNA ZONA | 4.48 |
| 2 | KUHINJA I TRPEZARIJA | 7.35 |
| 3 | DNEVNI BORAVAK | 15.58 |
| 4 | HODNIK | 5.84 |
| 5 | TOALET | 3.12 |
| 6 | KUPATILO | 5.15 |
| 7 | SOBA1 | 9.64 |
| 8 | SOBA2 | 11.29 |
| 9 | LODJA | 6.97 |
| Σ | UKUPNO | 69.42 |



| SPRAT | I | II | III | IV | V | VI |
|---------------|---|-----|-----|----|---|----|
| TROSOBAN STAN | X | 204 | 304 | X | X | X |

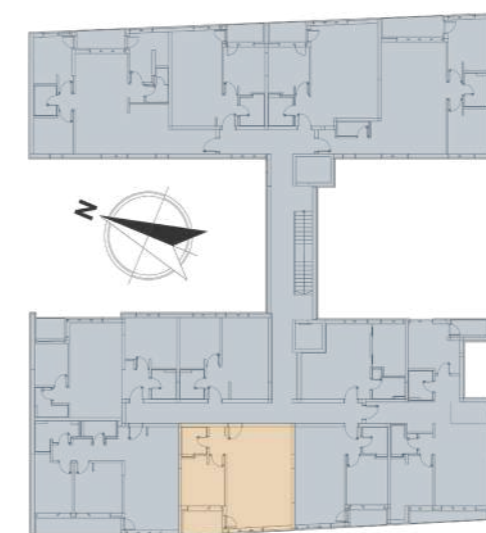


17

DVOSOBAN STAN TIP 5



| DVOSOBAN STAN | | |
|---------------|----------------------|-------------------|
| No. | NAMENA PROSTORIJA | (m ²) |
| 1 | ULAZNA ZONA | 2.57 |
| 2 | KUHINJA I TRPEZARIJA | 8.33 |
| 3 | DNEVNI BORAVAK | 20.13 |
| 4 | HODNIK | 2.18 |
| 5 | KUPATILO | 3.45 |
| 6 | SOBA | 10.06 |
| 7 | LODJA | 4.45 |
| Σ | UKUPNO | 51.21 |



| SPRAT | I | II | III | IV | V | VI |
|---------------|---|-----|-----|-----|-----|-----|
| DVOSOBAN STAN | X | 205 | 305 | 405 | 505 | 605 |



DVOSOBAN STAN TIP 6



| DVOSOBAN STAN | | |
|---------------|----------------------|--------------|
| No. | NAMENA PROSTORIJA | (m2) |
| 1 | ULAZNA ZONA | 3.39 |
| 2 | KUHINJA I TRPEZARIJA | 7.21 |
| 3 | DNEVNI BORAVAK | 14.36 |
| 4 | KUPATILO | 3.43 |
| 5 | SOBA | 9.38 |
| 6 | LODJA | 2.82 |
| Σ | UKUPNO | 40.60 |



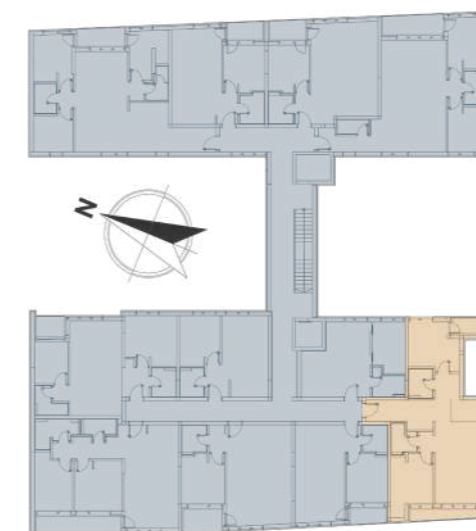
| SPRAT | I | II | III | IV | V | VI |
|---------------|---|-----|-----|-----|-----|-----|
| DVOSOBAN STAN | X | 206 | 306 | 406 | 506 | 606 |



TROSOBAN STAN TIP 7



| TROSOBAN STAN | | |
|---------------|---------------------------|-------------------|
| No. | NAMENA PROSTORIJA | (m ²) |
| 1 | ULAZNA ZONA | 9.60 |
| 2 | KUHINJA | 4.23 |
| 3 | DNEVNI BORAVAK TRPEZARIJA | 20.13 |
| 4 | HODNIK | 1.50 |
| 5 | KUPATILO | 3.31 |
| 6 | SOBA1 | 10.75 |
| 7 | HODNIK | 2.77 |
| 8 | KUPATILO | 3.52 |
| 9 | SOBA 2 | 10.53 |
| 10 | LODJA | 2.84 |
| 11 | LODJA | 3.98 |
| Σ | UKUPNO | 73.15 |



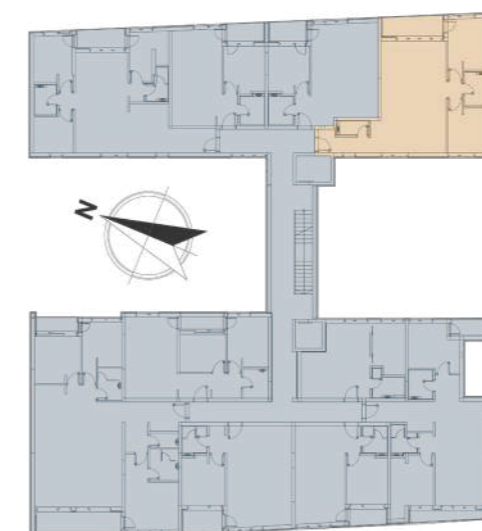
| SPRAT | I | II | III | IV | V | VI |
|---------------|---|-----|-----|-----|-----|-----|
| TROSOBAN STAN | X | 207 | 307 | 407 | 507 | 607 |



TROSOBAN STAN TIP 8



| TROSOBAN STAN | | |
|---------------|----------------------|-------------------|
| No. | NAMENA PROSTORIJA | (m ²) |
| 1 | ULAZNA ZONA | 6.12 |
| 2 | TOALET | 2.32 |
| 3 | HODNIK | 7.07 |
| 4 | KUHINJA I TRPEZARIJA | 9.99 |
| 5 | DNEVNI BORAVAK | 17.47 |
| 6 | HODNIK | 1.20 |
| 7 | KUPATILO | 4.04 |
| 8 | SOBA 1 | 9.15 |
| 9 | SOBA 2 | 10.46 |
| 10 | LODJA | 11.12 |
| Σ | UKUPNO | 76.36 |



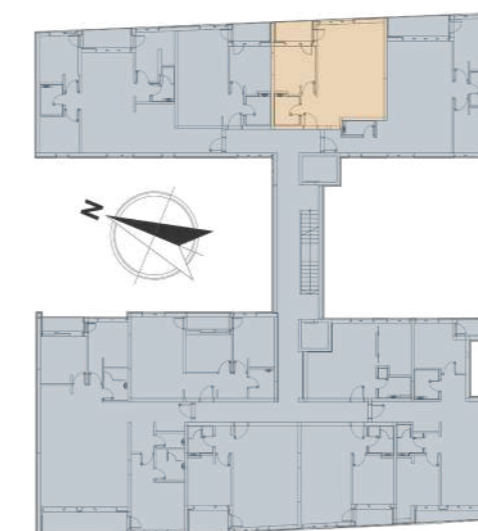
| SPRAT | I | II | III | IV | V | VI |
|---------------|-----|-----|-----|-----|-----|-----|
| TROSOBAN STAN | 108 | 208 | 308 | 408 | 508 | 608 |



DVOSOBAN STAN TIP 9



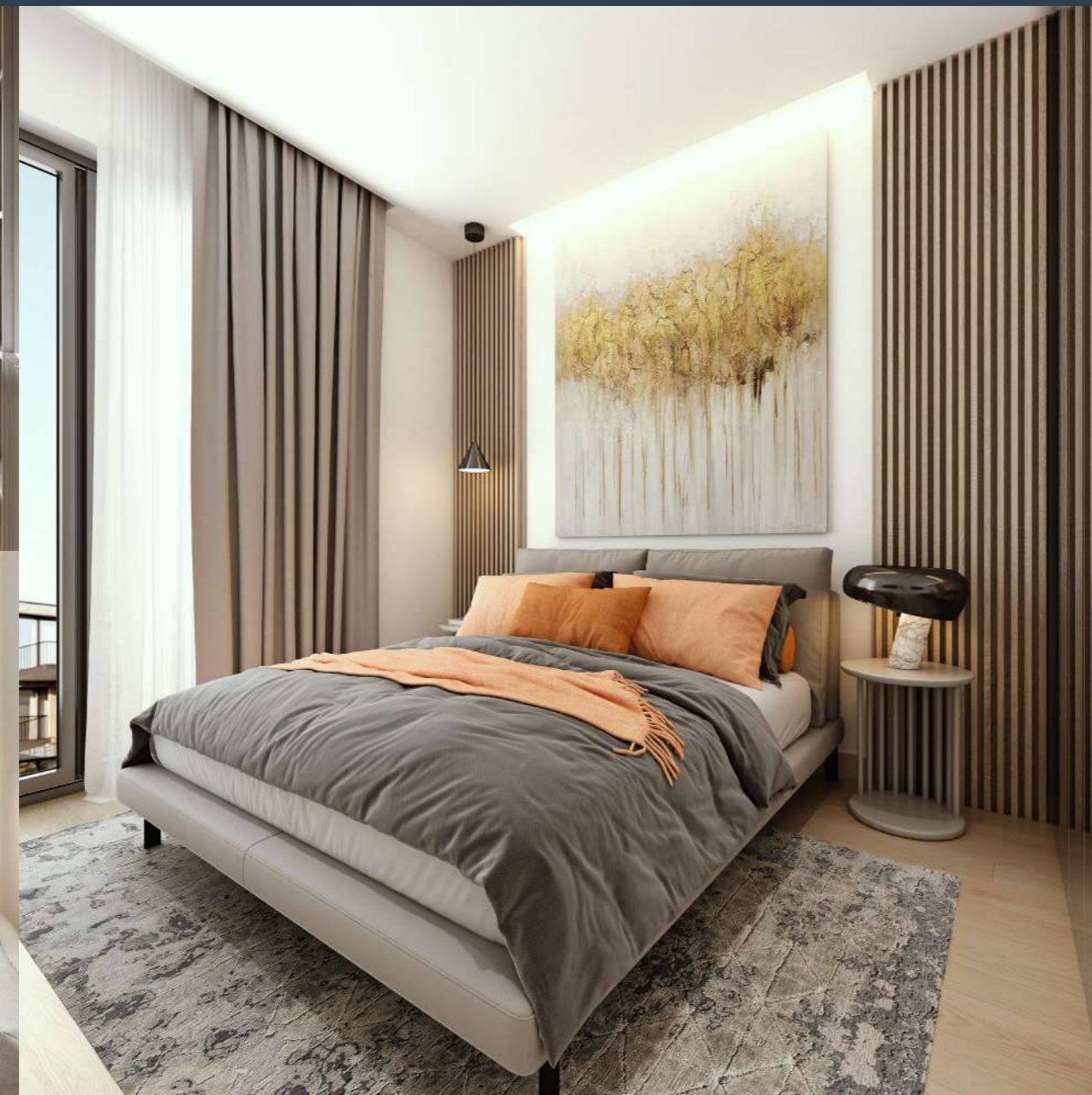
| DVOSOBAN STAN | | |
|---------------|----------------------|-------------------|
| No. | NAMENA PROSTORIJA | (m ²) |
| 1 | ULAZNA ZONA | 5.47 |
| 2 | KUHINJA I TRPEZARIJA | 7.78 |
| 3 | DNEVNI BORAVAK | 19.64 |
| 4 | KUPATILO | 3.77 |
| 5 | SOBA | 9.02 |
| 6 | LODJA | 3.51 |
| Σ | UKUPNO | 49.17 |



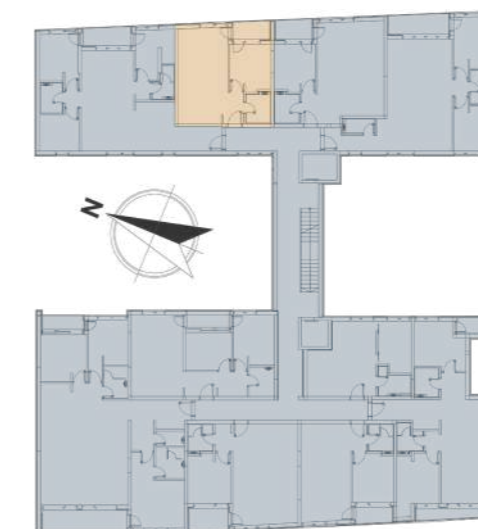
| SPRAT | I | II | III | IV | V | VI |
|---------------|-----|-----|-----|-----|-----|-----|
| DVOSOBAN STAN | 109 | 209 | 309 | 409 | 509 | 609 |



DVOSOBAN STAN TIP 10



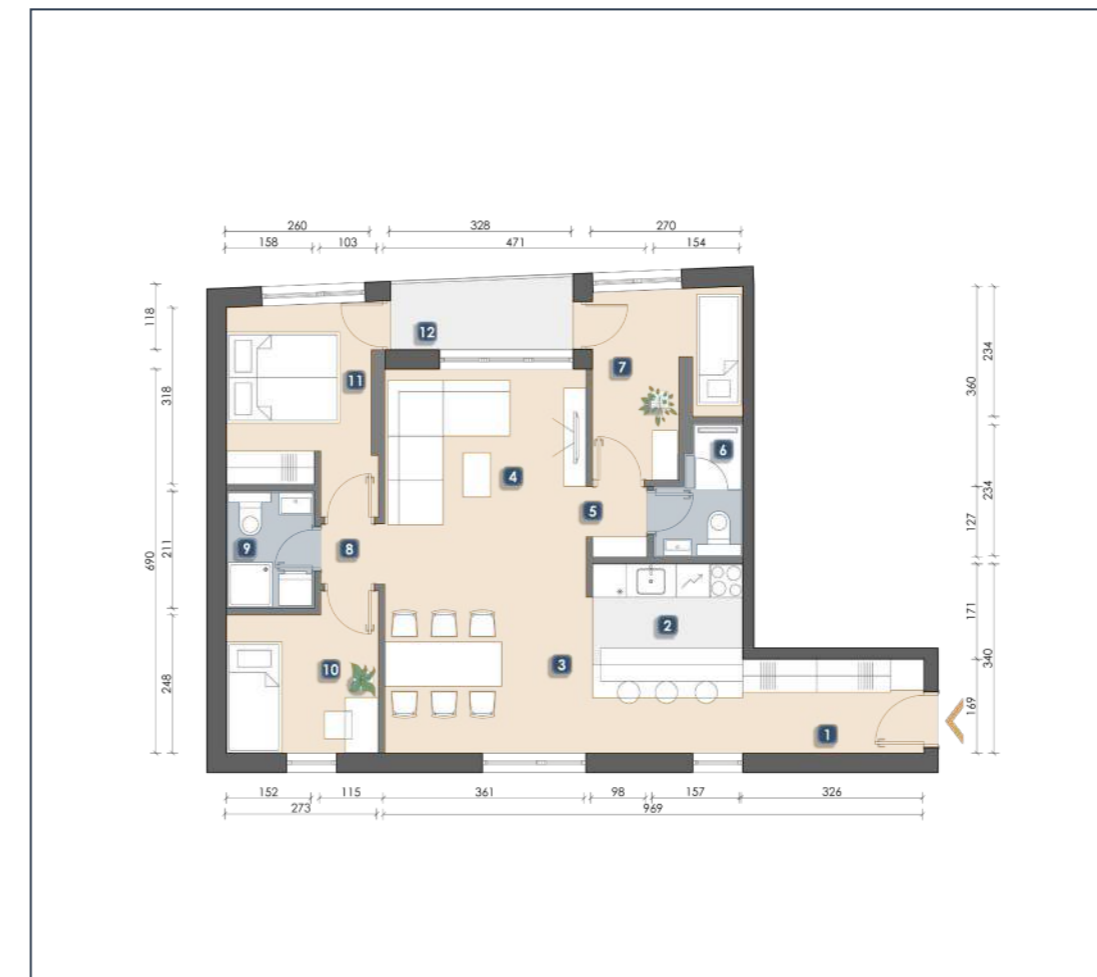
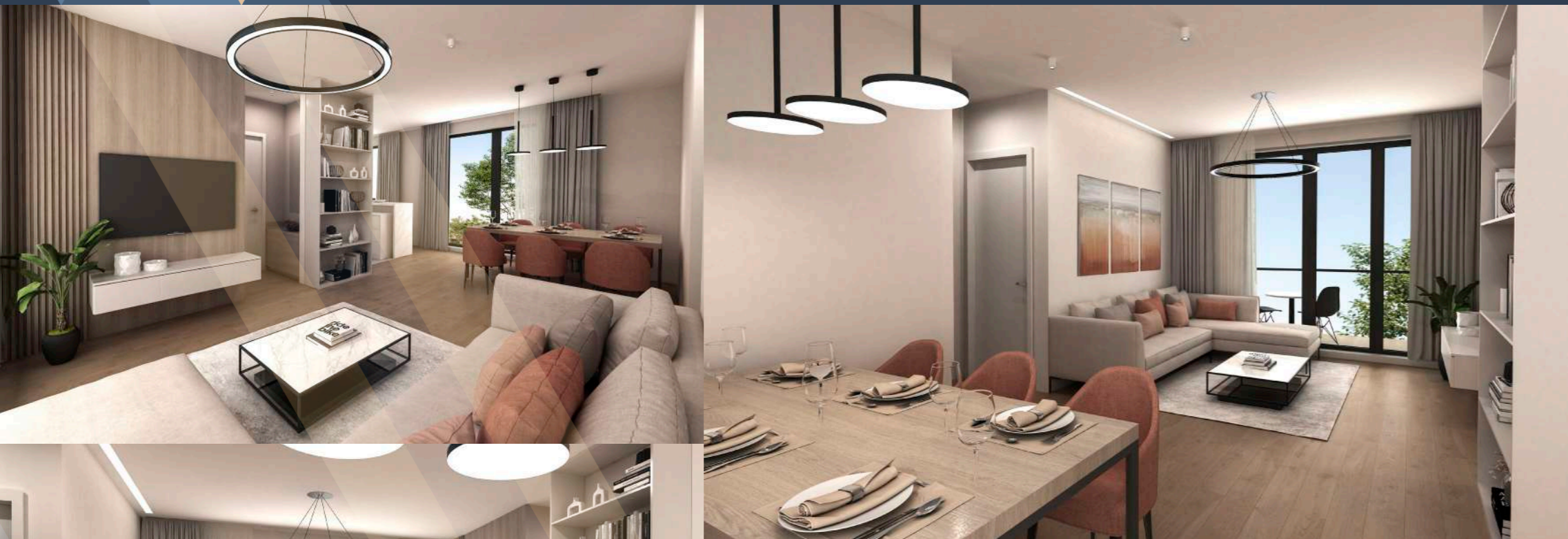
| DVOSOBAN STAN | | |
|---------------|----------------------|-------|
| No. | NAMENA PROSTORIJA | (m2) |
| 1 | ULAZNA ZONA | 3.04 |
| 2 | KUHINJA I TRPEZARIJA | 8.30 |
| 3 | DNEVNI BORAVAK | 13.65 |
| 4 | KUPATILO | 3.77 |
| 5 | SOBA | 9.02 |
| 6 | LODJA | 3.20 |
| Σ | UKUPNO | 40.98 |



| SPRAT | I | II | III | IV | V | VI |
|---------------|-----|-----|-----|-----|-----|-----|
| DVOSOBAN STAN | 110 | 210 | 310 | 410 | 510 | 610 |

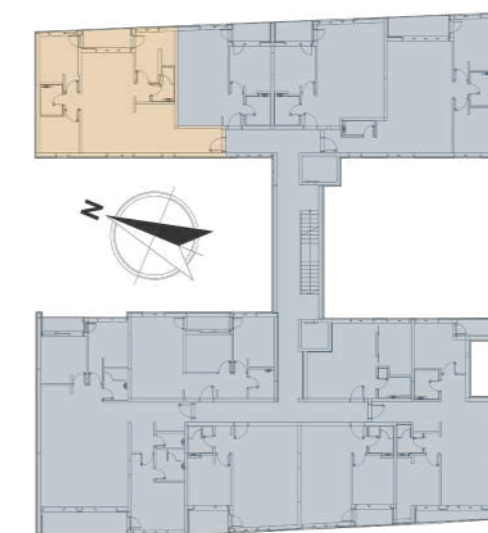


ČETVOROSOBAN STAN TIP 11

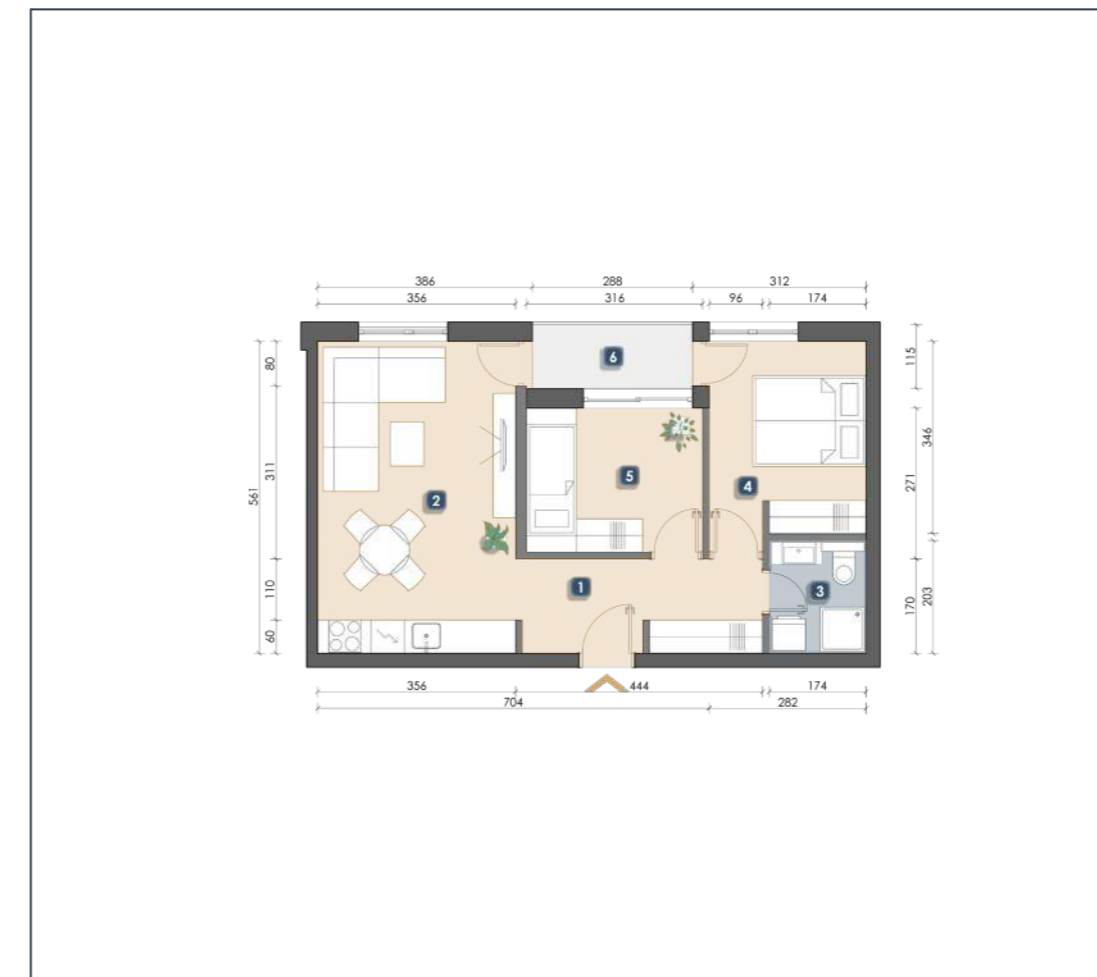


| ČETVOROSOBAN STAN | | |
|-------------------|-------------------|-------------------|
| No. | NAMENA PROSTORIJA | (m ²) |
| 1 | ULAZNA ZONA | 5.51 |
| 2 | KUHINJA | 9.18 |
| 3 | TRPEZARIJA | 10.44 |
| 4 | DNEVNI BORAVAK | 14.80 |
| 5 | HODNIK | 1.35 |
| 6 | KUPATILO | 3.14 |
| 7 | SOBA 1 | 7.66 |
| 8 | HODNIK | 1.24 |
| 9 | KUPATILO | 3.33 |
| 10 | SOBA 2 | 7.22 |
| 11 | SOBA 3 | 9.01 |
| 12 | LODJA | 4.26 |
| Σ | UKUPNO | 77.15 |

| SPRAT | I | II | III | IV | V | VI |
|-------------------|-----|-----|-----|-----|-----|-----|
| ČETVOROSOBAN STAN | 111 | 211 | 311 | 411 | 511 | 611 |



TROSOBAN STAN TIP 2a



| TROSOBAN STAN | | |
|---------------|----------------------|-------------------|
| No. | NAMENA PROSTORIJA | (m ²) |
| 1 | ULAZNA ZONA | 7.40 |
| 2 | KUHINJA I TRPEZARIJA | 19.94 |
| 3 | KUPATILO | 3.53 |
| 4 | SOBA1 | 10.00 |
| 5 | SOBA2 | 8.18 |
| 6 | LODJA | 3.46 |
| Σ | UKUPNO | 52.52 |

| SPRAT | I | II | III | IV | V | VI |
|---------------|---|----|-----|------|------|------|
| DVOSOBAN STAN | X | X | X | 402A | 502A | 602A |

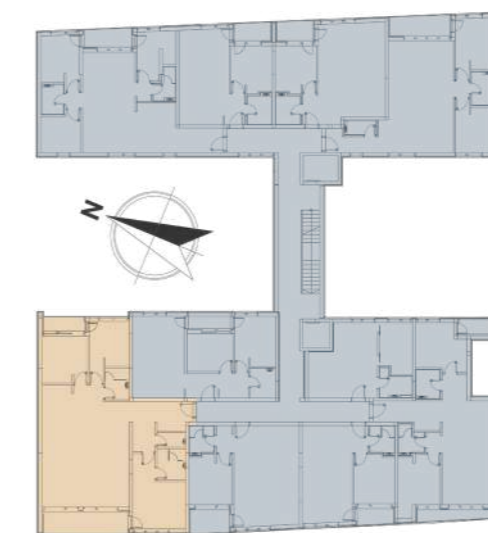


ČETVOROSOBAN STAN TIP 3a



| ČETVOROSOBAN STAN | | |
|-------------------|-----------------------------|-------------------|
| No. | NAMENA PROSTORIJA | (m ²) |
| 1 | ULAZNA ZONA | 18.28 |
| 2 | WC | 1.99 |
| 3 | KUPATILO | 4.26 |
| 4 | SOBA 1 | 15.01 |
| 5 | DNEVNI BORAVAK I TRPEZARIJA | 33.33 |
| 6 | KUHINJA | 7.14 |
| 7 | SOBA2 | 10.07 |
| 8 | SOBA 3 | 10.51 |
| 9 | KUPATILO | 3.65 |
| 10 | LODJA | 2.80 |
| 11 | LODJA | 8.94 |
| Σ | UKUPNO | 115.98 |

| SPRAT | I | II | III | IV | V | VI |
|---------------|---|----|-----|------|------|------|
| TROSOBAN STAN | X | X | X | 403A | 503A | 603A |





S121
GARDEN

TERRA
PROPERTIES
2023

Jurija Gagarina 19
WWW.S121.RS
069.16.66.102